

Parametry techniczne

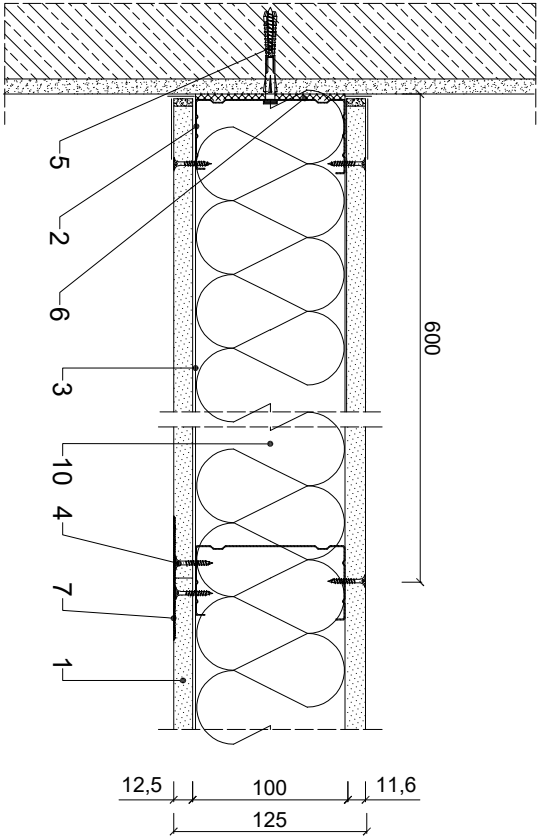
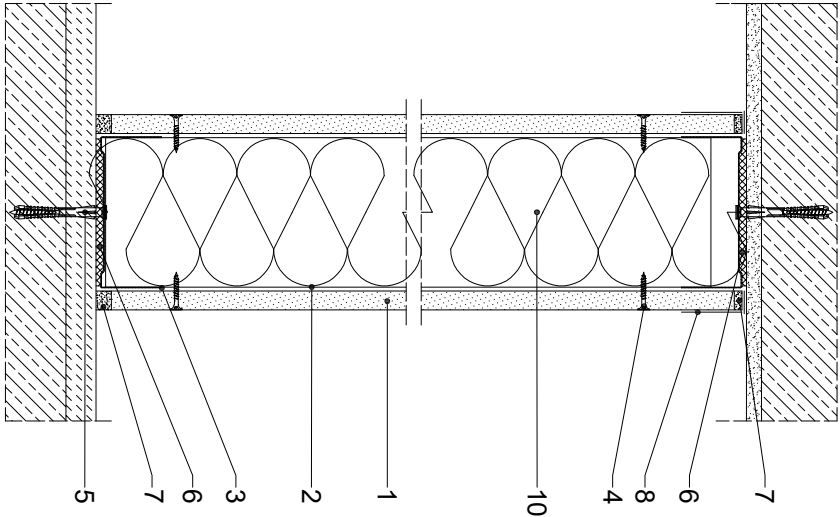
KLASA ODPORNOŚCI OGNIOWEJ EN 1)	IZOLACYJNOŚĆ AKUSTYCZNA		MAKSYMALNA WYSOKOŚĆ ²⁾ H [mm]	PEŁNY GIPSOWO-KARTONOWY RIGIPS PRO (4PRO ³⁾)	RODZAJ PROFILU RIGIPS	WYPEŁNIENIE WĘTLA MINERALNA ⁴⁾
	R _a [dB]	R _v [dB]				
EI 15 ₁	44 ₁ (47 ₁)	46 ₁ (51 ₁)	5000	typ A lub Hydro typ H2 gr. 1x12,5 mm	CW100 100 ULTRASTIL	Wetna ⁵⁾ gr. 50 mm (100mm) ⁶⁾ ISOVER Aku-Pyła / Akuplat + lub Poitem Uni
EI 30 ₁						
EI 30 ₂						
EI 60 ₃₁	REI 60 ₂			Fire+ typ DF lub Fire+ Hydro typ DFH2 gr. 1x12,5 mm		Wetna ⁵⁾ gr. 50 mm (100mm) ISOVER Poitem Uni

1) Klasa odporności ogniowej na podstawie Krajowej Oceny Technicznej ITB-KOT-2018/0176 wydanie 1, dozwolając dla dowolnej wetły mineralnej o gęstości co najmniej 10 g/cm³ i grubości min. 50 mm.
2) Ściany działowe Rigips mogą pełnić funkcję ścian działowych służyących elementu oddzielenia przeciwpowodziowego.
3) Klasa odporności ogniowej określona dla dowolnej wetły mineralnej skalanej o gęstości co najmniej 30 g/cm³ i grubości min. 50 mm.
4) Dla odporności ogniowej EI 15 nie wymagane wypełnienie wetły mineralnej.
5) EI - klasa odporności ogniowej wg PN-EN 13501-2.
6) Wypełnienie odporności ogniowej typ DFH2H1 lub pełny gipsowy RIGIPS typ G4H-F, G4H-FH1 mogą być stosowane zamiennie z pełnym gipsowo-kartonowym typem A, Hydro typ H2, Fire typ F, Fire typ DF lub Fire+ Hydro typ DFH2.

Zapotrzebowanie materiałowe na 1m²

MATERIAŁ	ZUŻYCIE
1. Płyta gipsowo-kartonowa RIGIPS PRO (4PRO) typ A, Hydro typ H2, Fire typ F, Fire+ typ DF lub Fire+ Hydro DFH2 gr. 12,5 mm	2,00 m ²
2. Profil Rigips CW 100 ULTRASTIL	1,80 m
3. Profil Rigips UW 100 ULTRASTIL	0,70 m
4. Wkręt Rigips TN 25 co 250 mm	24,00 szt
5. Kołek rozporowy min Ø 6 co max 1000 mm	1,50 szt
6. Taśma uszczelniająca piankowa Rigips szer. 95 mm	1,10 m
7. Masa szpachlowa konstrukcyjna RIGIPS: VARIO, Premium Light, Q1 Zaczyna, SUPER	0,50 kg
8. Taśma spojrowa Rigips	2,80 m
9. Masa szpachlowa wykończeniowa RIGIPS: Premium Light, ProMix Finish Plus, Q2-Q3 Kończy, GOTOWA Q2-Q3 Kończy lub SUPER	0,20 kg
10. Wetna mineralna szklana lub skalna np. ISOVER Aku-Pyła / Akuplat + lub Poitem Uni	1,00 m ²

Należy pamiętać, że należy przeliczyć i nie zawierać odpadów



Saint-Gobain Construction Products Polska Sp. z o.o.
Biuro RIGIPS w Warszawie
ul. Chłapnicka 9, 02-677 Warszawa
Biuro Doradztwa Technicznego: 800 163 121
E-mail: doradcy.techniczny@saint-gobain.com
rigips.pl
BDO 000006702

Objekt:			
Lokalizacja:			
Tytuł rysunku:	Ściana działowa Rigips 3.40.03 klasa odporności ogniowej EI(REI) 15, 30 lub 60		
Data:	Skala:	Nr detalu:	Opracował:
	1:5	3.40.03	